



UNIVERSIDADES PÚBLICAS DE LA COMUNIDAD DE MADRID
PRUEBA DE ACCESO A LAS ENSEÑANZAS UNIVERSITARIAS
OFICIALES DE GRADO

Curso **2013-2014**

MATERIA: DIBUJO TÉCNICO II

INSTRUCCIONES GENERALES Y CALIFICACIÓN

Después de leer atentamente todas las preguntas, el alumno deberá escoger **una** de las dos opciones propuestas y responder gráficamente a las cuestiones de la opción elegida. Los ejercicios se pueden delinear a lápiz, debiendo dejarse todas las construcciones que sean necesarias.

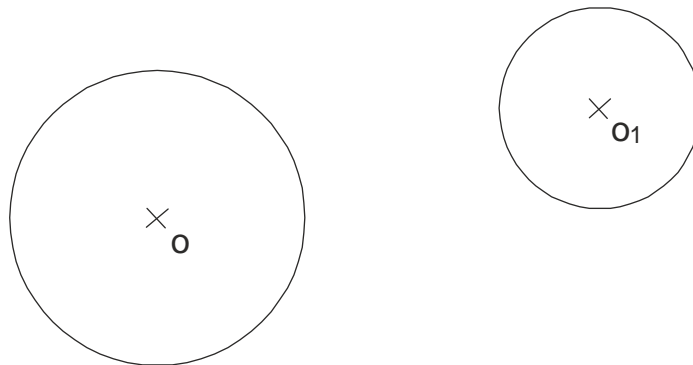
La explicación razonada (justificando las construcciones) deberá realizarse, cuando se pida, junto a la resolución gráfica.

CALIFICACIÓN: La pregunta 1ª se valorará sobre 4 puntos. Las preguntas 2ª y 3ª sobre 3 puntos cada una.

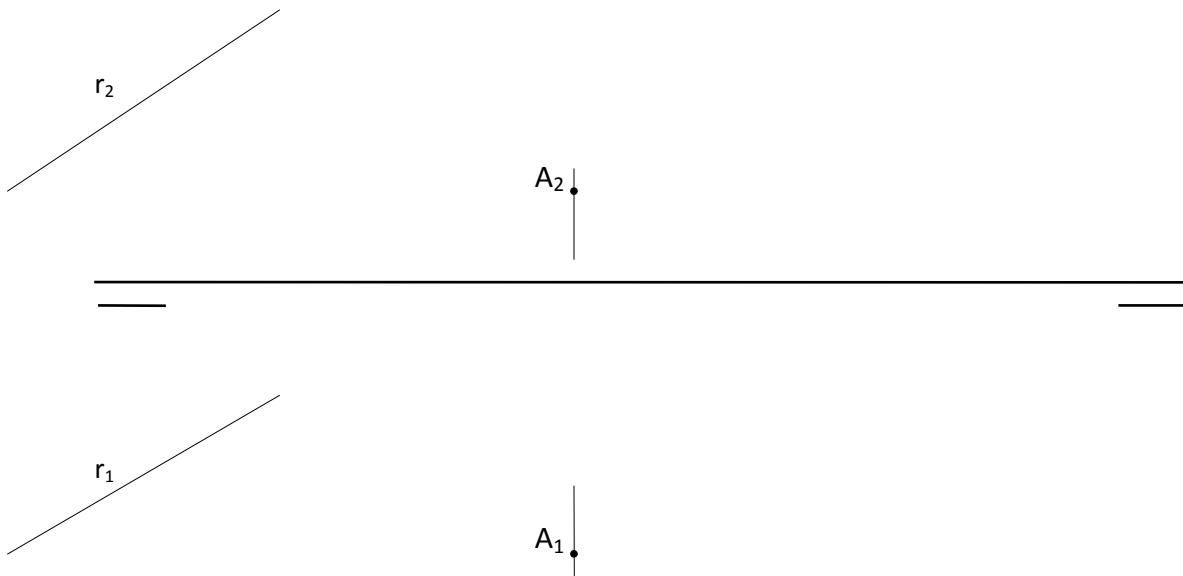
TIEMPO: 90 minutos.

OPCIÓN A

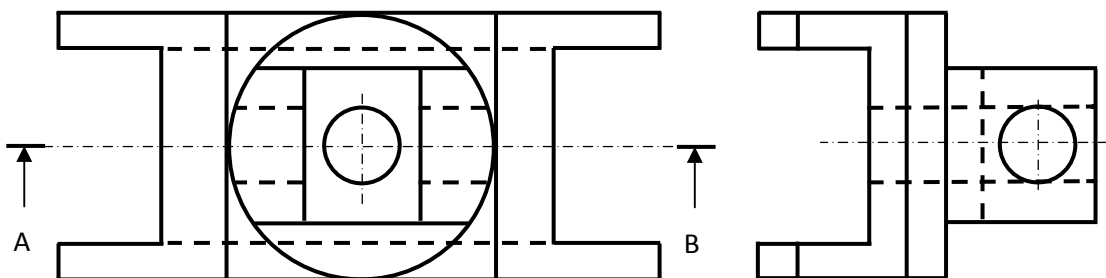
A1.- Hallar los puntos del plano cuyas tangentes a las circunferencias de centros **O** y **O1** dadas, formen ángulos de **45°** y **60°** grados respectivamente. Justificar razonadamente los conceptos geométricos utilizados.



A2.- El punto **A** pertenece a un plano α , cuya recta de máxima pendiente respecto al plano horizontal es paralela a la recta **r**. Hallar las trazas de dicho plano.

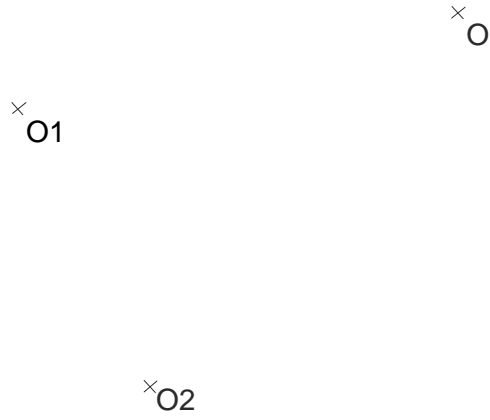


A3.- Dibujar el corte **AB** en su posición normalizada y acotar en la vista resultante todas las dimensiones posibles, según normativa.

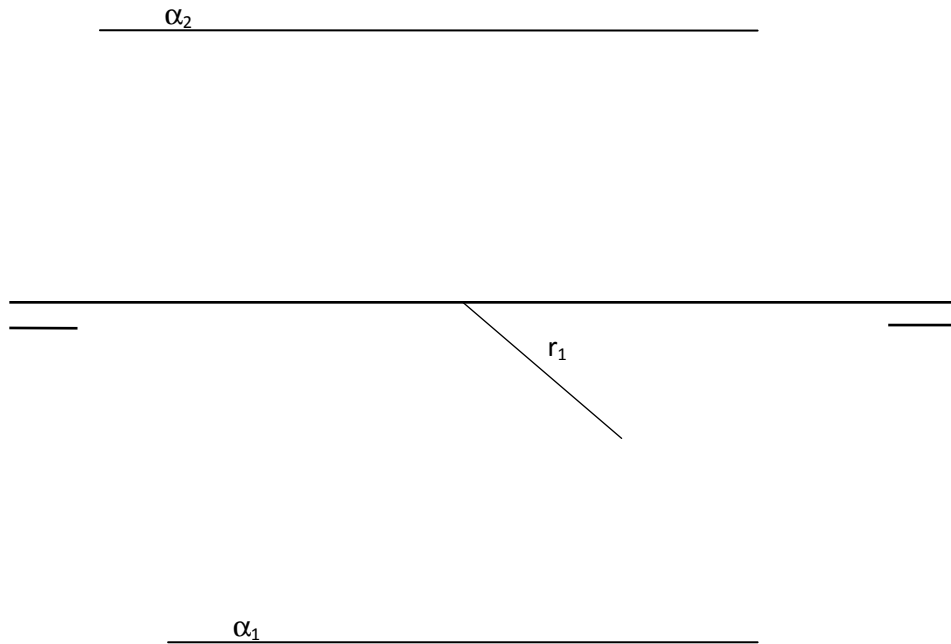


OPCIÓN B

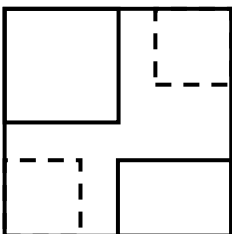
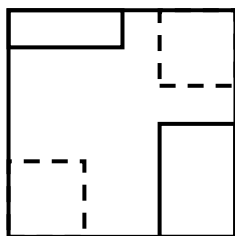
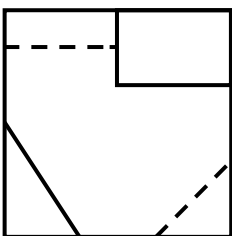
B1.- Trazar las circunferencias tangentes exteriores entre sí, de centros **O**, **O1** y **O2**. Justificar razonadamente los conceptos geométricos utilizados.



B2.-El segmento con proyección horizontal r_1 es la arista de un cubo apoyado en el plano horizontal de proyección y situado íntegramente en el primer cuadrante. Trazar la sección producida por el plano α en dicho cubo.



B3.- Representar el dibujo isométrico (respetando la posición del alzado en la perspectiva) de la pieza dada por sus proyecciones normalizadas (según el sistema europeo de representación), indicando aristas vistas y ocultas.



alzado